

MONTHLY MEMBERSHIP PROGRESS REPORT

District 331 B

Results as of: 5/31/2026

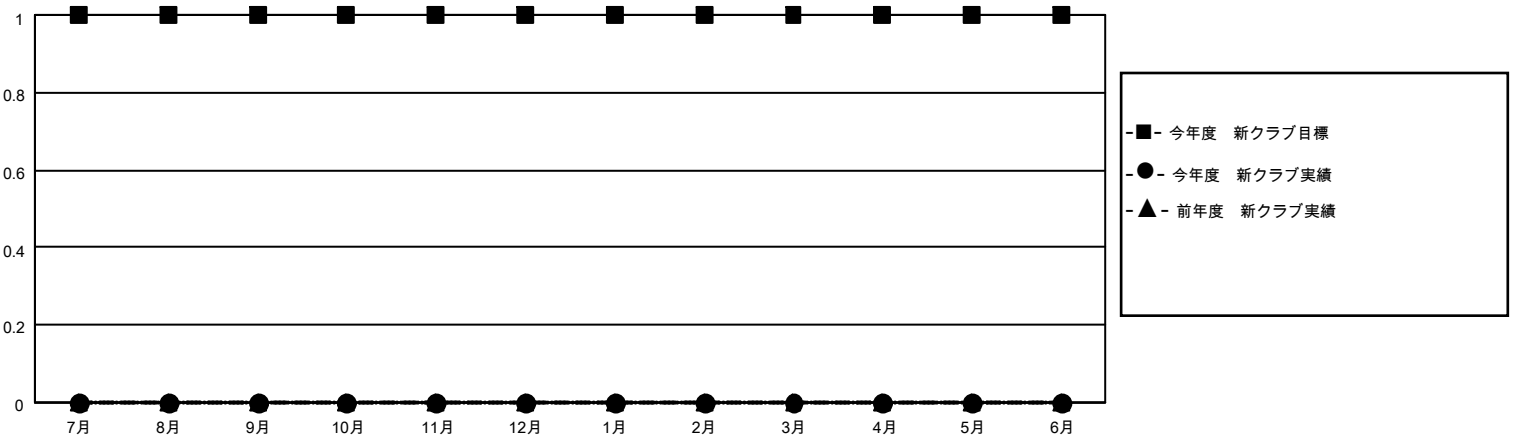
GMT:

地域 JAPAN

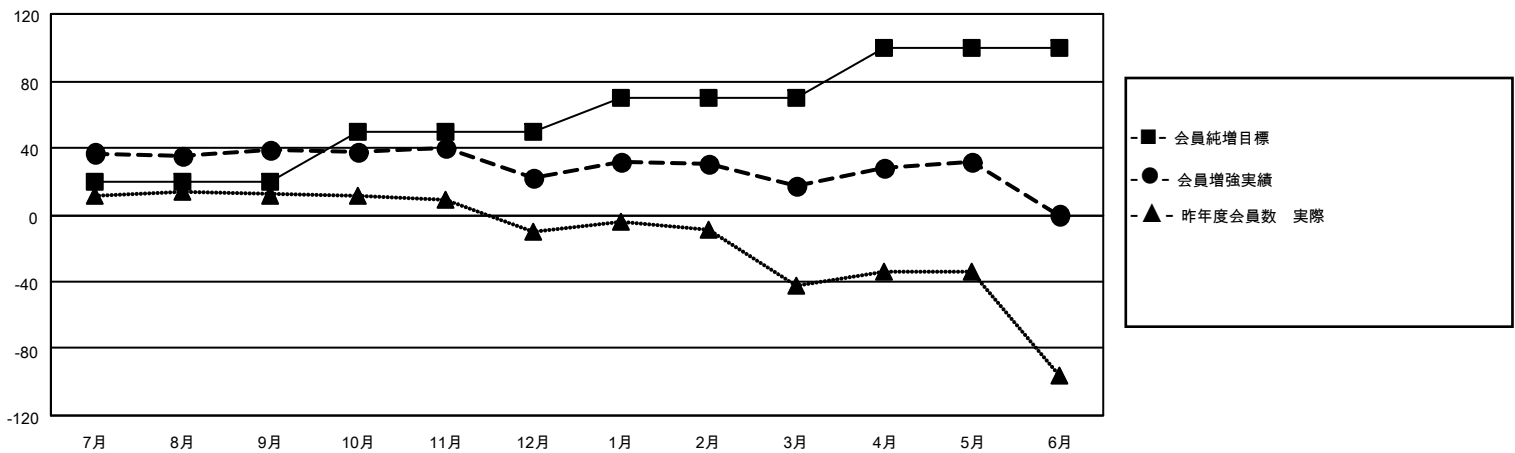
GMT会則地域

クラブ				名			
結果 : 2025-2026				結果 : 2025-2026			
四半期	新クラブ目標	新クラブ	解散クラブ	四半期	会員純増目標	会員増強実績	退会者(転籍を含む)実際
7月/8月/9月	1	0	0	7月/8月/9月	20	63	20
10月/11月/12月	0	0	0	10月/11月/12月	30	10	27
1月/2月/3月	0	0	0	1月/2月/3月	20	32	34
4月/5月/6月	0	0	0	4月/5月/6月	30	33	17

新クラブ目標及び実績累計



会員目標及び実績累計



解散クラブ: 0	46 CLUBS OF 66 一名以上の新会員を登録	男女別 男性 1,524 (82.20%) 女性 330 (17.80%)
退会者 物故会員 17 クラブ解散 0 その他 81 合計 98	会員累計データを見るには、ここをクリック	世帯主/家族会員合計 400 国際会費半額の家族会員 219